

Dono da Obra: IP – Infraestruturas de Portugal, S.A.

Empreitada: Aquisição de Serviços para a Manutenção das Especialidades de Catenária e Via na Rede Ferroviária Nacional-
Lote 2

Memória Descritiva dos Trabalhos

Manutenção da Passagem de Nível, na Linha do Oeste, ao PK 139+507



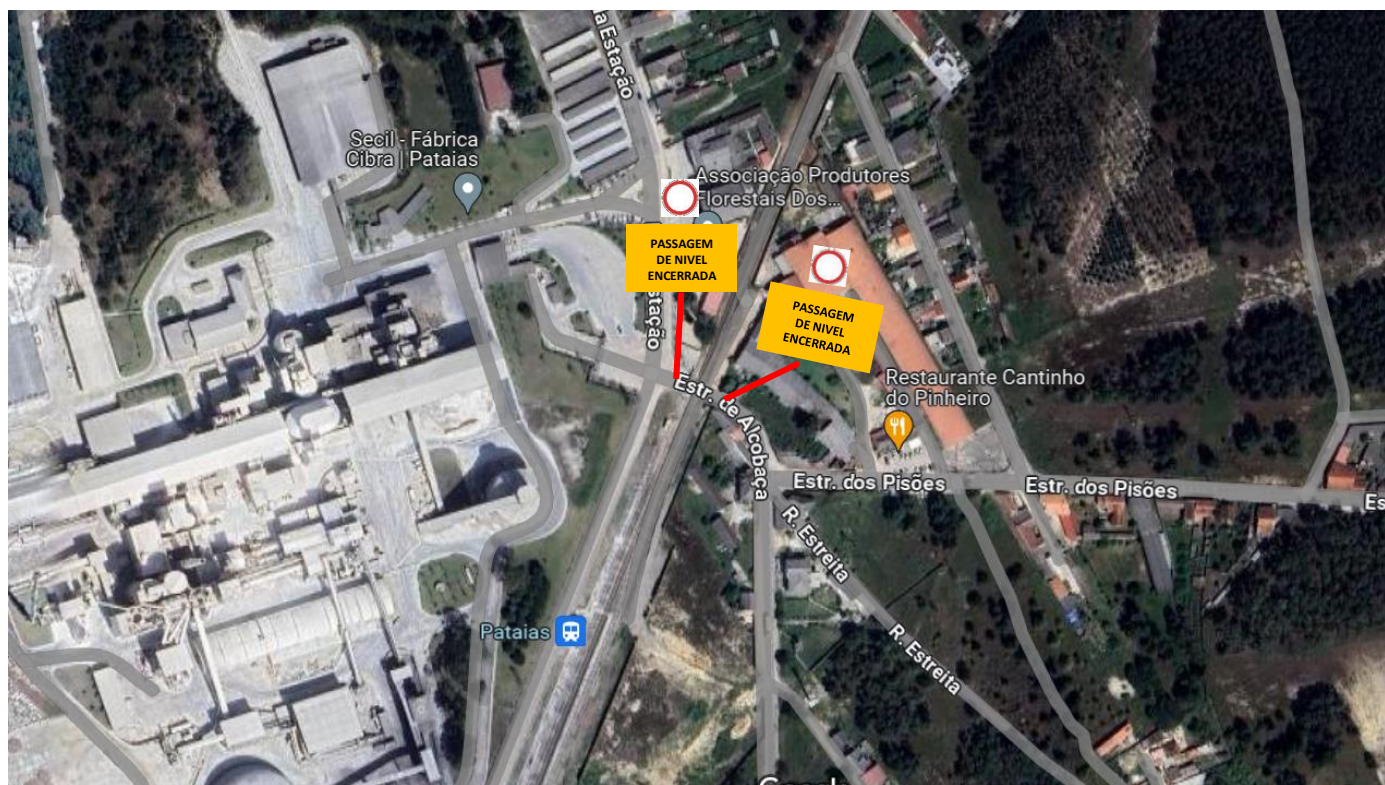
Dono da Obra: IP – Infraestruturas de Portugal, S.A.

Empreitada: Aquisição de Serviços para a Manutenção das Especialidades de Catenária e Via na Rede Ferroviária Nacional- Lote 2

1. INTRODUÇÃO

A presente memória descritiva tem como finalidade descrever a metodologia e tipo de intervenção que vai ser realizada na passagem de nível, situada na Linha do Oeste ao PK 139+507, na localidade de Pataias, Município de Alcobaca.

2. LOCALIZAÇÃO DOS TRABALHOS



Linha do Oeste, PN ao PK 139+507.

3. OBJETIVO DA INTERVENÇÃO

A intervenção ocorrerá para trabalhos de manutenção da PN no âmbito do Contrato de Aquisição de Serviços de Manutenção das Especialidades de Catenária e Via na Rede Ferroviária Nacional -Lote 2.

Dono da Obra: IP – Infraestruturas de Portugal, S.A.

Empreitada: Aquisição de Serviços para a Manutenção das Especialidades de Catenária e Via na Rede Ferroviária Nacional-
Lote 2

4. CALENDARIZAÇÃO

SEMANA	DIAS	PN	PERIODO DE CORTE AO TRÂNSITO
23	03 de junho de 2024	139+507	00h00m às 05h:30m do dia 03/06/2024
23	04 e 05 de junho de 2024	139+507	22h00m do dia 04/06/2024 às 05h30m do dia 05/06/2024
23	05 e 06 de junho de 2024	139+507	22h00m do dia 05/06/2024 às 05h30m do dia 06/06/2024
23	06 e 07 de junho de 2024	139+507	22h00m do dia 06/06/2024 às 05h30m do dia 07/06/2024
24	11 de junho de 2024	139+507	00h00m às 05h30m do dia 10/06/2024

5. METODOLOGIA E EXECUÇÃO DOS TRABALHOS

Para que a intervenção possa ser materializada será necessário interditar a referida passagem de nível ao tráfego rodoviário parcial, no referido horário exposto no ponto numero 4.

Os trabalhos serão feitos com interdição da via-férrea, na totalidade dos trabalhos.

Serão colocados junto à PN, avisos à população, do corte da PN, e na noite de intervenção serão colocados sinais de trânsito proibido no local e outros que se vejam necessários.



Após a implementação das respetivas Medidas de Segurança Ferroviária para as interdições previstas, os trabalhos decorrem da seguinte forma:

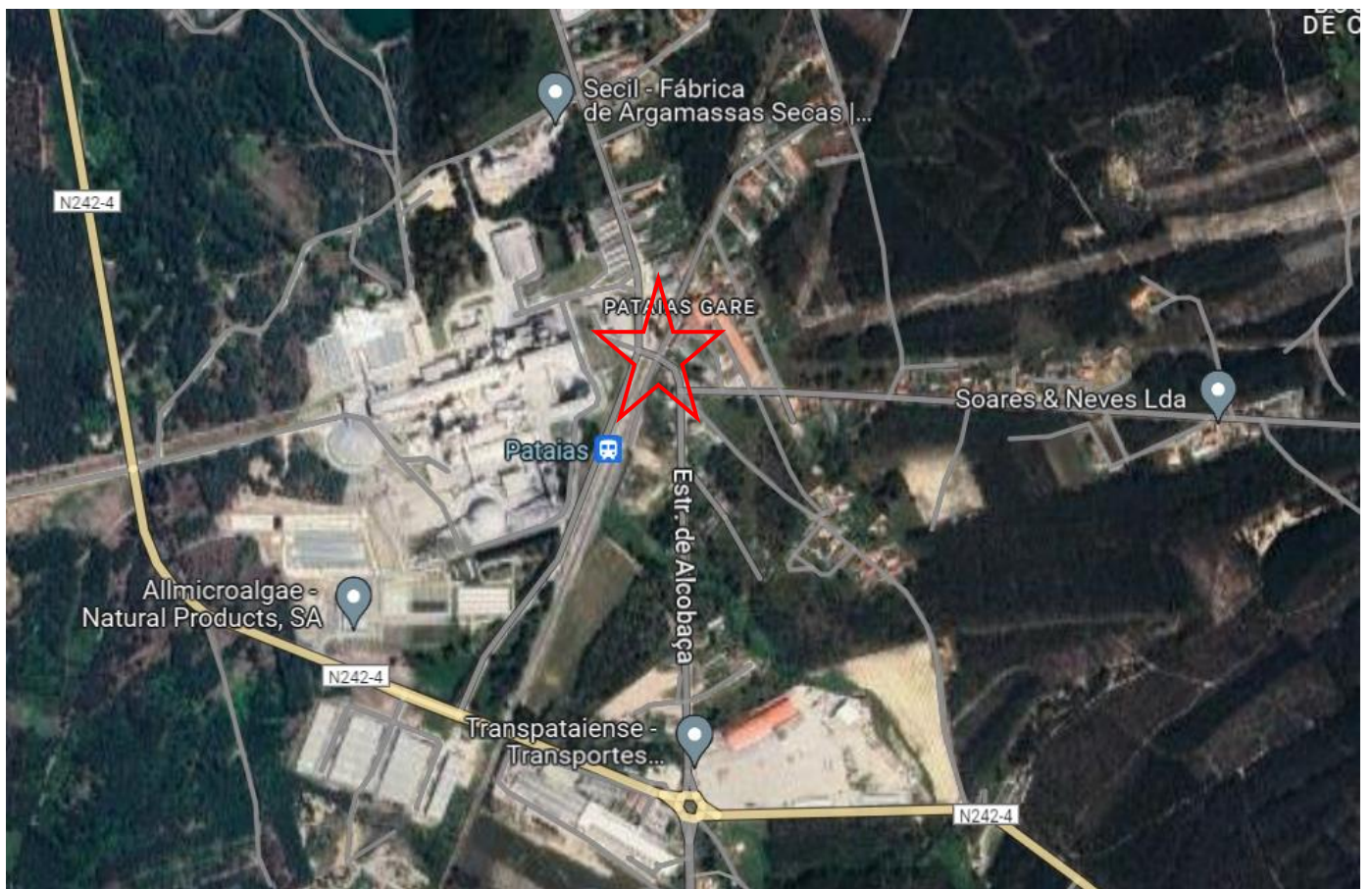
- Colocação da sinalização temporária necessária;
- Preparação dos trabalhos (descarga de material e equipamentos);
- Trabalhos de beneficiação das PN
- Arrumação e limpeza;
- Remoção de toda a sinalização.

Dono da Obra: IP – Infraestruturas de Portugal, S.A.

Empreitada: Aquisição de Serviços para a Manutenção das Especialidades de Catenária e Via na Rede Ferroviária Nacional-
Lote 2

ANEXO I

Planta de Localização dos Trabalhos



Dono da Obra: IP – Infraestruturas de Portugal, S.A.

Empreitada: Aquisição de Serviços para a Manutenção das Especialidades de Catenária e Via na Rede Ferroviária Nacional-
Lote 2

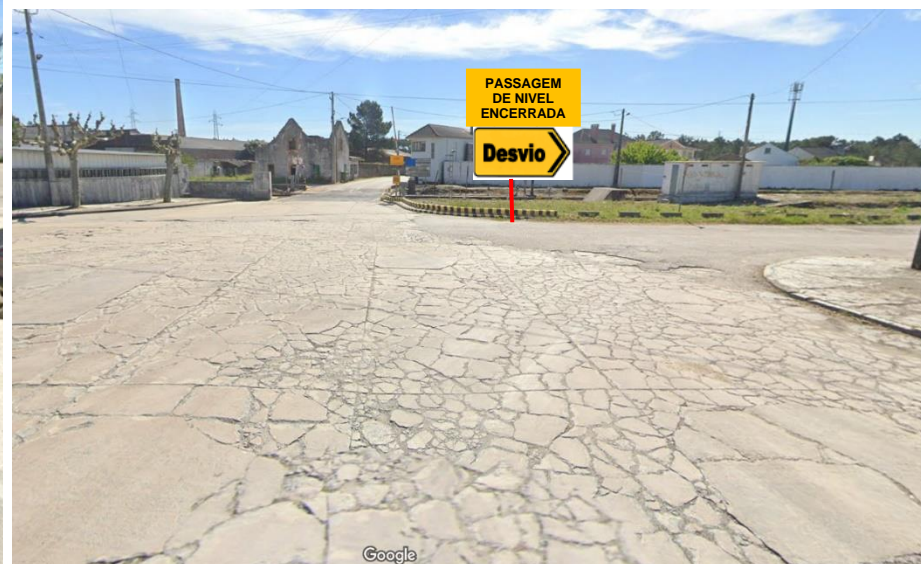
ANEXO II

PLANTA DE DESVIO E SINALIZAÇÃO

Dono da Obra: IP – Infraestruturas de Portugal, S.A.

Empreitada: Aquisição de Serviços para a Manutenção das Especialidades de Catenária e Via na Rede Ferroviária Nacional-Lote 2

- DESVIO/SINALIZAÇÃO



Dono da Obra: IP – Infraestruturas de Portugal, S.A.

Empreitada: Aquisição de Serviços para a Manutenção das Especialidades de Catenária e Via na Rede Ferroviária Nacional-Lote 2

- DESVIO/SINALIZAÇÃO



Dono da Obra: IP – Infraestruturas de Portugal, S.A.
 Empreitada: Aquisição de Serviços para a Manutenção das Especialidades de Catenária e Via na Rede Ferroviária Nacional- Lote 2

SINALIZAÇÃO TEMPORÁRIA A IMPLEMENTAR

SINAL	DEFINIÇÃO	LOCALIZAÇÃO
	Trânsito Proibido	Em ambos sentidos da rua estrada de Alcobaça, direção á PN 139+507 da Linha do Oeste.
	Desvio de Itinerário	Desvio: PN ao PK 139+507 Seguir pela rua estrada de Alcobaça e virar para a N242 Desvio: Para o sentido da estação de Pataias, em direção à N242
	Passagem de nível encerrada	Em ambos sentidos da PN 139+507 da Linha do Oeste.
	Painel informativo de encerramento da passagem de nível	Em ambos sentidos da PN 139+507 da Linha do Oeste.

Notas:

- Os sinais na planta e tabela acima, são meramente esquemáticos e servem para demonstrar o que se pretende implementar no local. Poderá haver alterações consoante as necessidades.